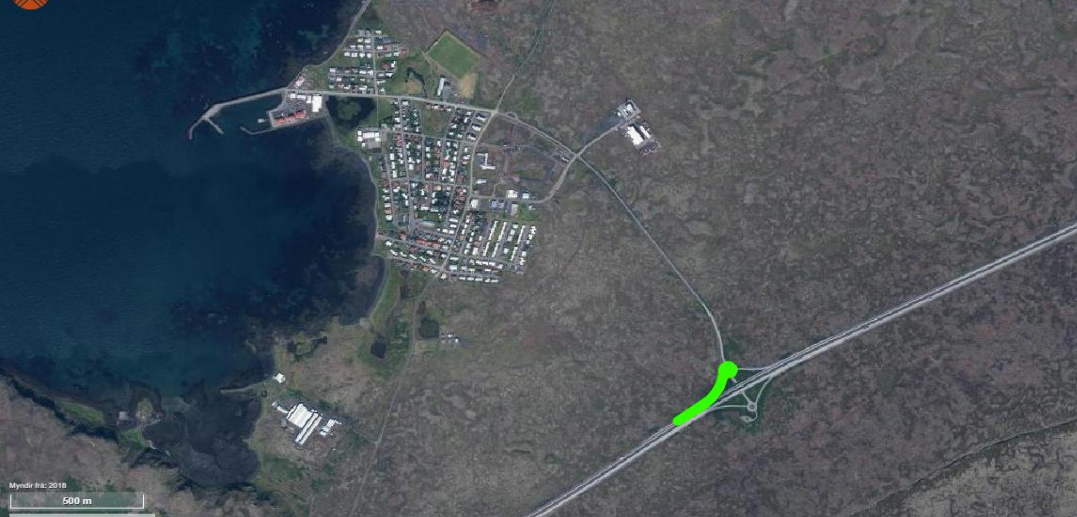


# Lokunarplan - Hlaðbær Colas



Kaflnúmer: 8.0.44 | Verkaupi: Vegagerðin | Dagsetning:   
Kaflaheiti: braut (41-16) - Brú yfir Vatnsleysustrandarveg - Brú yfir Grindavíkurve Mislæg gatnamót við Vogaveg, hringtorg (ic

Reykjanesbraut-Mislæg gatnamót við Vogaveg.  
Yfirlitsmynd og lokunarplan. Hringtorg+Rampur.



Þrenging verður samkvæmt teikningu 5.1.1.1 á Reykjanesbraut til suðurs.  
Vogavegur verður lokaður og hjáleið verður um Vatnsleysustrandarveg.  
Upplýsingamerki og hjáleiðarmerki verða sett upp norðan við mismög gatnamót við Vatnsleysustrandarveg.

