

Álfagerði, þjónustumiðstöð eldri borgara að Akurgerði 25

Viðbragðsáætlun vegna hættuástands

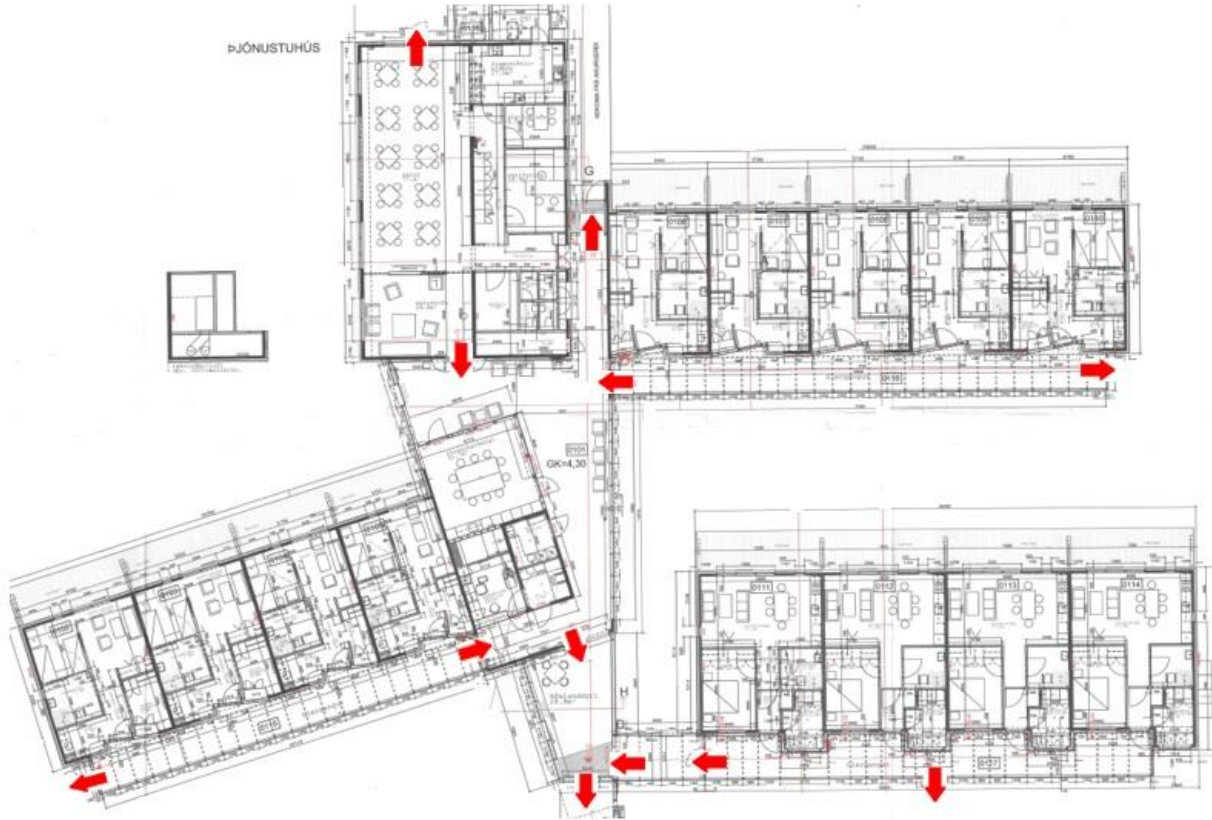
Upplýsingar eru á heimasíðu Sveitarfélagsins Voga www.vogar.is/is/natturuva og hjá hlutaðeigandi stofnunum sveitarfélagsins.

Helstu skref ef til rýmingar kemur:

1. Aðgerðarstjórn (lögregla) tilkynnir um hættuástand.
2. Starfsmenn sem eiga börn á leik- og grunnskólaaldri fara fyrst út úr húsnæði.
3. Íbúar og starfsmenn í Álfagerði loka gluggum og taka rafmagnstæki úr sambandi áður en íbúðir eru yfirgefnar. Muna að taka nauðsynlega hluti með s.s. lyfjarúllur, púst, nefúða, hjálpartæki áður en húsið er yfirgefið.
4. Íbúar í Álfagerði merkja hurðir í íbúðum sínum eða glugga á áberandi stað um að íbúðin/húsnæði hafi verið yfirgefið. Á blaðinu sé símanúmer viðkomandi í horni blaðsins.
5. Íbúar í Álfagerði geta safnast saman í matsal, þarfnist þeir aðstoðar. Mikilvægt að tilkynna til 112 ef þörf er á aðstoð til að komast í fjöldahjálparstöð í Stóru-Vogaskóla.
6. Starfsmenn gæta þess í sameiningu að allir gluggar í almennum rýmum séu lokaðir og að rafmagnstæki séu tekin úr sambandi. Sé umsjónarmaður félagsstarfs eldri borgara ekki í húsi er viðkomandi kallaður út.
7. Síðasti maður út læsir á eftir sér og athugar hvort önnur rými í húsnæðinu séu yfirgefin. Starfsmaður þjónustumiðstöðvar er síðastur úr húsi ef viðkomandi er á staðnum.
8. Fjöldahjálpastöð er í Tjarnarsal við Stóru-Vogaskóla. Þeir sem eiga ekki bíl eða þurfa aðstoð á einn eða annan hátt úr bænum fara þangað. Ef þörf er á aðstoð er hringt í 112. Mikilvægt er að þeir sem ekki fara í fjöldahjálparstöð á leið úr bænum hringi í 1717.

Yfirvegum og ró er mikilvæg.

Útgönguleiðir - Akurgerði 25:



Flóttaleiðir og rýmingaráætlun:



RÝMINGARÁÆTLUN VEGNA ELDGOSA Á REYKJANESI

Viðkomandi eru hverfi sem hafa verið teiknuð upp í aðgerðargrunn SL og búið að setja upp rýmingarsvæði eftir kortum frá Sveitarfélaginu Vogum.



- Vogar-Græna hverfið** – Íbúðarhúsnæði ásamt leikskóla. Þetta hverfi er í forgangi í rýmingu.
- Eftirfarandi götur eru í þessu hverfi:** Suðurgata, Brékkugata, Hvammsgata, Fagradalur, Miðdalur, Heiðardalur, Lyngdalur, Hvammsdalur og Suðurgata 1-5 er Leikskólinn.
- Vogar-Rauða hverfið** – Íbúðarhúsnæði, grunnskóli, samþýðskjarni eldri borgara í Akurgerði 25. 13 íbúðir alis. Þetta hverfi er í forgangi í rýmingu.
- Eftirfarandi götur eru í þessu hverfi:** Vogagerði, Akurgerði, Aragerði, Ægissgata, Hofgerði, Tjarnargata, Kirkjugarði, Heiðargerði og Grunnskólinn er í Tjarnargötu 1-3.
- Vogar-Gula hverfið** – Í þessu hverfi er íþróttamiðstöð og íþróttavöllur einnig er fjaldsvæðið og iðnaðarsvæði við höfnina.
- Eftirfarandi götur eru í þessu hverfi:** Myrgata, Marargata, Hólagata, Austurgata, Egilsgata, Hafnargata, Grænarborg, Vesturborg, Hrafnaborg, Gíslaborg, Staðarborg og Sjávarborg.
- Vogar-Bláa hverfið** – Íbúðarhúsnæði-Léttur iðnaður, bæjarskrifstofur og þjónustu miðstöð bæjarins er í þessu hverfi.
- Eftirfarandi götur eru í þessu hverfi:** Skyggnisholt, Breiðholt, Lyngholt, Iðndalur, Heiðarholt og Keilisholt.

Þörf á aðstoð: Neyðarlínan – 112

Þörf á upplýsingum: Hjálparsími Rauða Krossins: 1717

Endurskoðað af verkefnastjóra hjá Almannavörnum, verkefnastjóra upplýsingamiðlunar og bæjarstjóra hjá Sveitarfélaginu Vogum 13.9.2024. Lagt fyrir bæjarráð 8.1.2025.